

P A Y S - B A S Q U E - L A N D E S - G I R O N D E



# MÉTALLERIE DESTIVELLE

C O L L E C T I O N 2 0 2 5 / 2 0 2 6

[WWW.LAMETALLERIEDESTIVELLE.COM](http://WWW.LAMETALLERIEDESTIVELLE.COM)



FABRICATION 100% FRANÇAISE  
METALLIER LANDAIS



## SOMMAIRE

L'HISTOIRE DESTIVELLE	.....P	04
LES PORTAILS	.....P	06
Fusion	.....P	08
Intemporelle	.....P	17
LES CLÔTURES & CLAUSTRAS	.....P	22
LES ESCALIERS	.....P	25
LES GARDE-CORPS	.....P	44
LES VERRIÈRES	.....P	61
LES PERGOLAS	.....P	73
LES FILETS DE LECTURE	.....P	76
LES MEZZANINES	.....P	80
LE MOBILIER	.....P	84
LES FINITIONS	.....P	87

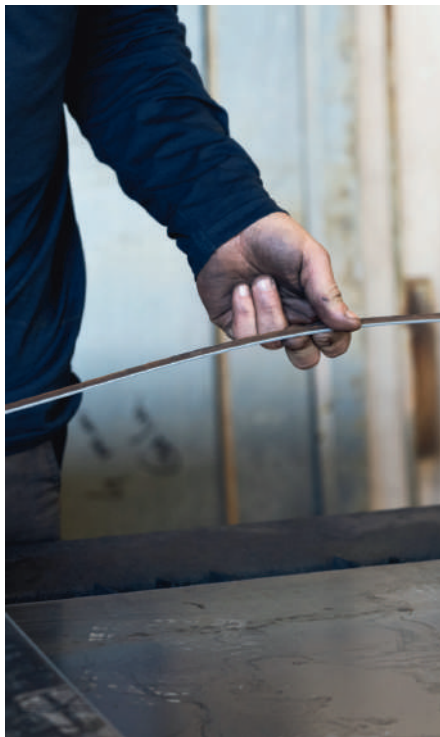


### NOTRE HISTOIRE.

La MÉTALLERIE DESTIVELLE est une entreprise familiale fondée par Nicolas Destivelle, un artisan passionné et reconnu dans le domaine de la métallerie. Fort de son expérience et de son savoir-faire, il a su faire de sa société un acteur incontournable dans le secteur du métal, alliant tradition et innovation pour répondre aux besoins les plus exigeants de ses clients. Dès ses débuts, Nicolas Destivelle a développé une passion pour les matériaux métalliques et leur transformation. Après plusieurs années d'apprentissage et de perfectionnement auprès des plus grands, il fonde la Métallerie Destivelle pour mettre son expertise au service de ses clients. L'entreprise s'est ainsi forgée une réputation d'excellence dans la conception, la fabrication et l'installation d'ouvrages métalliques de qualité. Toujours à l'écoute des nouvelles tendances et des évolutions techniques, L'Entreprise Destivelle a su adapter son entreprise aux exigences du marché tout en maintenant un haut niveau de savoir-faire artisanal.

### NOTRE ÉQUIPE.

La Métallerie Destivelle, c'est une équipe passionnée de 20 personnes dédiée à la création et à la fabrication de solutions métalliques sur mesure. Chaque membre met son expertise et son savoir-faire au service de vos projets, avec une attention particulière à la qualité et à la précision. Chaque étape du processus est gérée par des professionnels spécialisés, garantissant un résultat à la hauteur de vos attentes.



## ÉTUDE & RENDU.

Dans une optique de proposer ce qui correspond au mieux à votre projet, nos outils de conceptions permettent de modéliser vos besoins à la limite du réel. Modélisation 3D de l'environnement selon prise de côte en amont et conception du projet sur-mesure. Nos dessinateur, spécialisés dans la conception de produits et l'imagerie, intègrent virtuellement le modèle pour un rendu 3D réaliste : Une projection de vos idées sans limite.

## CONCEPTION & FABRICATION.

Par l'expérience et le savoir-faire de notre équipe, nous mettons tout en oeuvre pour réaliser avec précision votre projet. Nos ateliers sont équipés des outils nécessaires à la production d'éléments des plus simples aux plus complexes. Au delà du travail de l'acier, nous cherchons avant tout la précision, et une finition irréprochable.

Notre chef d'atelier, fort de son expérience, met en place un réel suivi par projet.

## POSE & AMÉNAGEMENT.

L'équipe de pose et d'aménagement de la Métallerie Destivelle est spécialisée dans l'installation d'ouvrages métalliques sur mesure. Grâce à leur expertise, ils garantissent un travail de qualité, alliant précision et esthétisme. Chaque projet est réalisé avec soin, répondant aux besoins spécifiques de chaque client. Faites confiance à leur savoir-faire pour transformer vos idées en réalité.



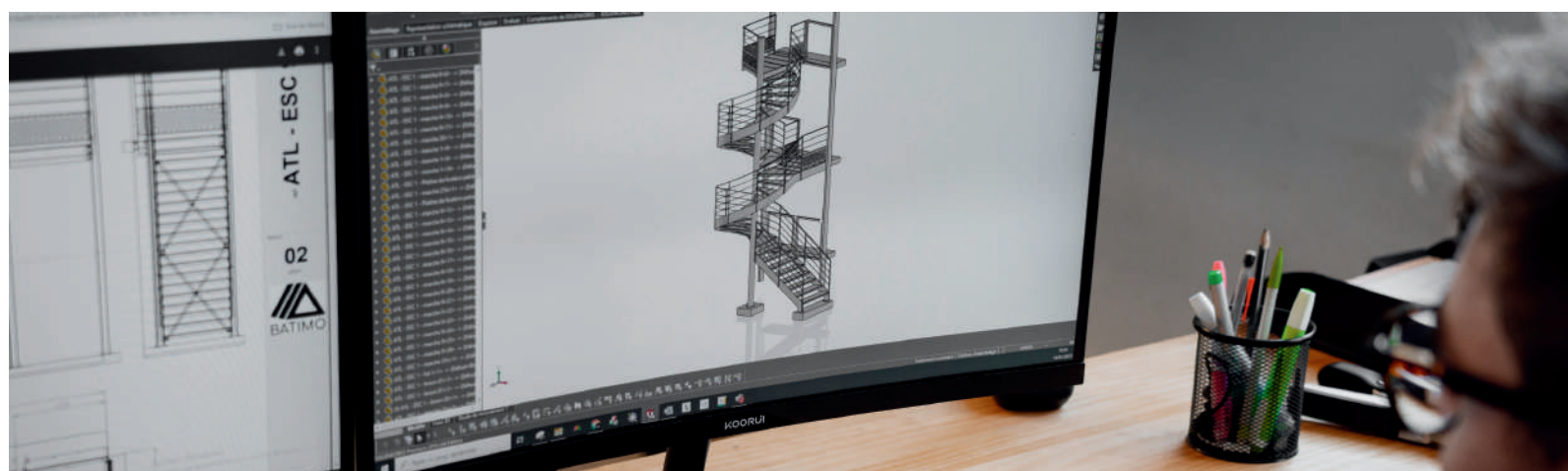
Savoir-faire artisanal et expertise technique



Qualité et sécurité



Respect des délais



---

LES PORTAILS

## 01. F U S I O N

### LE CONCEPT

Dans la gamme FUSION nous utilisons la robustesse de l'acier pour nos cadres et la polyvalence du bois pour nos remplissages, nous réunissons l'esthétique et la durabilité pour un produit plus écologique.

Le remplissage étant simplement vissé, il permet à l'ensemble des modèles d'être modifiable après plusieurs années en changeant l'essence du bois ou sa section.

L'engagement de nos fournisseurs nous permet de vous offrir des produits bois respectueux des forêts.

#### NORMES ET LABELS

EN ISO 1461  
ISO 1413-1, 2  
NF A 35 503



## 02. I N T E M P O R E L L E

### LE CONCEPT

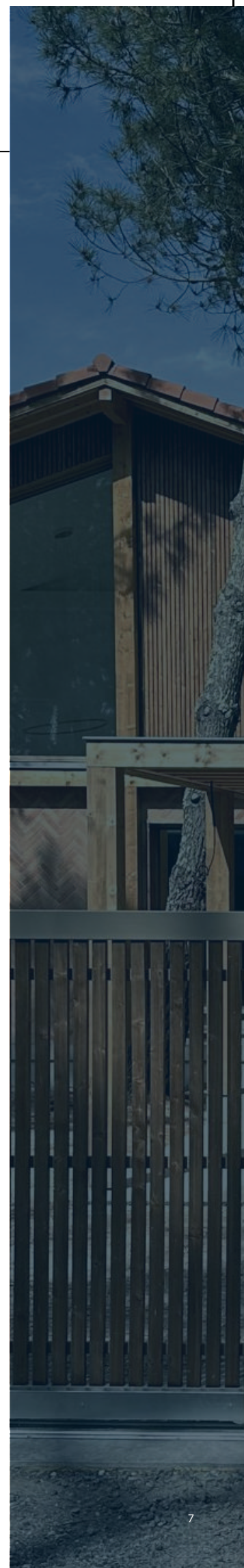
La gamme INTEMPORELLE présente la robustesse de l'acier sous différents designs de cadres et remplissages sous forme de barreaux, tôle pleine ou perforée pour plus ou moins de transparence sur les portails. Une option lisses défensives est également disponible.

La gamme DEVANTURE Intemporelle de la collection offre également la possibilité de personnaliser vos projets par le choix du remplissage parmi une multitude de tôles ou encore par la modification des écartements entre barreaux.

Étant entièrement conçus en acier, ces portails ne nécessitent pas beaucoup d'entretien et offrent une combinaison parfaite de robustesse et de pérennité.

#### NORMES ET LABELS

EN ISO 1461  
ISO 1413-1, 2  
NF A 35 503



## MODÈLE

## SABLE

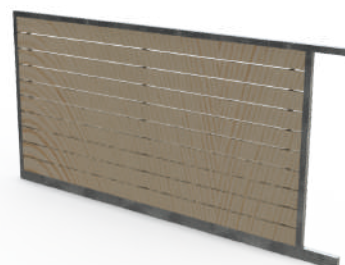
HORIZONTAL  
CADRE APPARENT

Cette structure a été étudiée pour accueillir un remplissage en bois dans un sens horizontal tout en laissant le cadre apparent.

Modèle SABLE- Cadre acier galvanisé

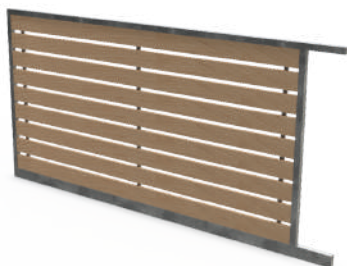
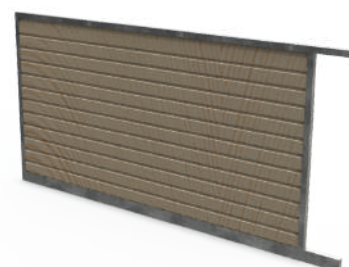


Modèle SABLE- coulissant



## Exemple de configuration - Toutes déclinaisons possibles

Modèle SABLE- écartement 30mm

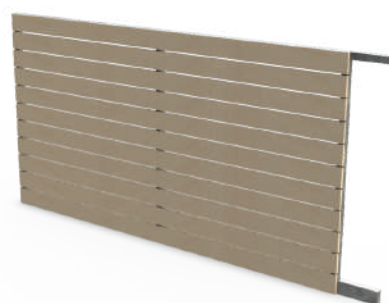
Modèle SABLE- sans écartement  
bardage clin

## MODÈLE

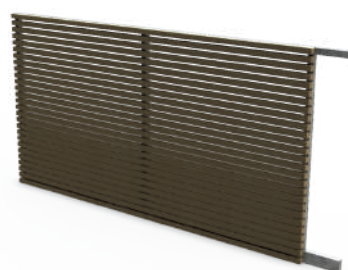
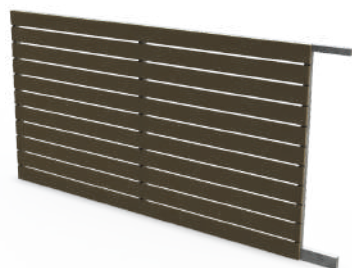
## DUNE

HORIZONTAL  
CADRE NON-APPARENT

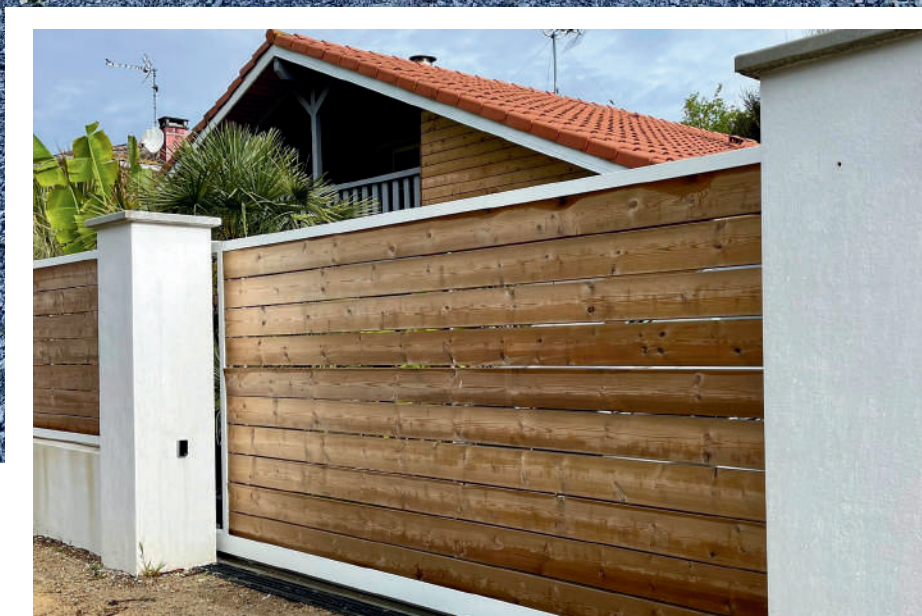
Cette structure a été étudiée pour accueillir un remplissage en bois dans un sens horizontal dissimulant le cadre en vue extérieure.



Exemple de configuration - Toutes déclinaisons possibles



Modèle coulissant  
Cadre thermolaqué rouge RAL 3004  
Remplissage lames pin



GAMME FUSION



Modèle Sable coulissant et Cadre thermolaqué blanc RAL 9003



Modèle Vent coulissant + Cadre thermolaqué RAL 1019  
Remplissage LITEAUX ÉPICÉA

Modèle Vent double-battant + Cadre galvanisé à chaud

## MODÈLE

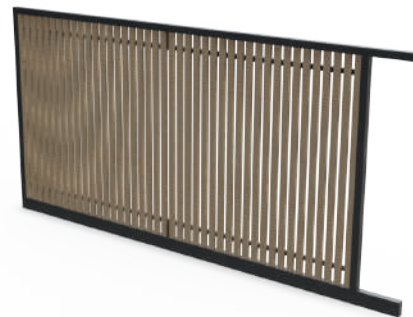
## VENT

Cette structure a été étudiée pour accueillir un remplissage en bois dans un sens vertical tout en laissant le cadre apparent.

VERTICAL  
CADRE APPARENT

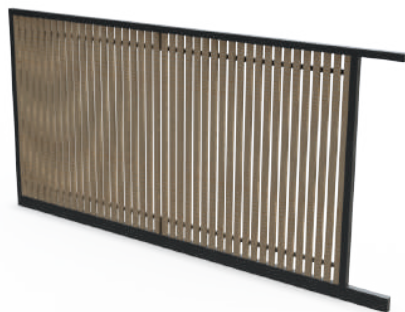


Modèle Vent - cadre acier galvanisé

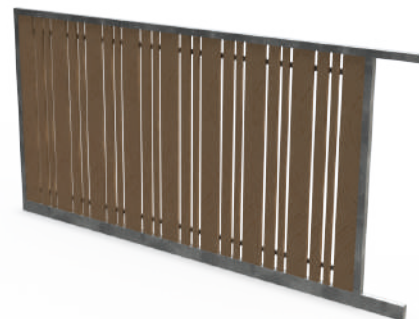


Exemple de configuration - Toutes déclinaisons possibles

Modèle VENT- Modèle Vent - Liteaux Épicéa  
Écartement 30 mm  
Thermolaquage RAL9005



Modèle Vent - Trio Pin  
Écartement 25 mm  
Galvanisation à chaud

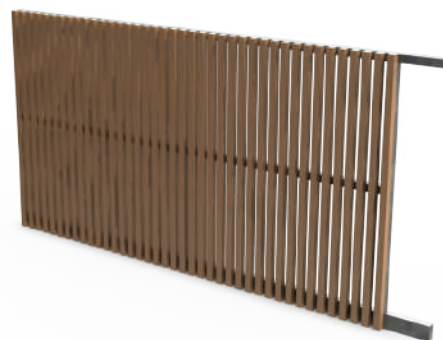


MODÈLE

## VAGUE

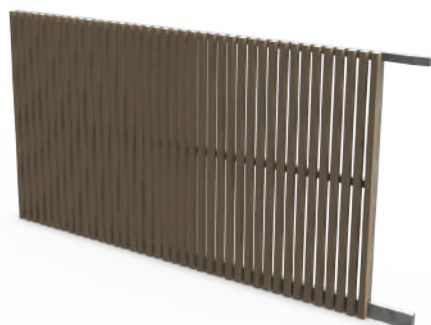
VERTICAL  
CADRE NON-APPARENT

Cette structure a été étudiée pour accueillir un remplissage en bois dans un sens horizontal tout en laissant le cadre apparent.



Exemple de configuration - Toutes déclinaisons possibles

Modèle Vague - Linteaux Douglas  
Écartement 30 mm



Modèle Vague - Lames Pin  
Écartement 20 mm





Modèle Vent- Coulissant + Cadre galvanisé à chaud remplissage lames pin



Modèle Vent- Coulissant + Cadre galvanisé à chaud remplissage litesaux épicéa

Modèle Vent- double battant + Cadre galvanisé





Modèle Vague + remplissage épicea



Modèle Vague + structure galvanisée à chaud



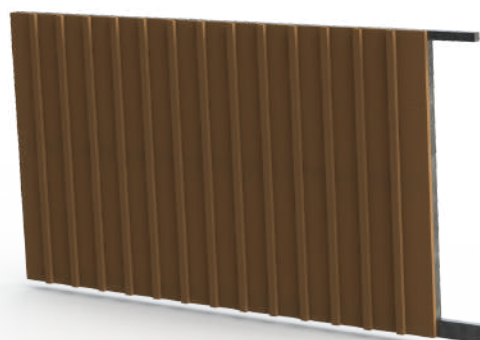
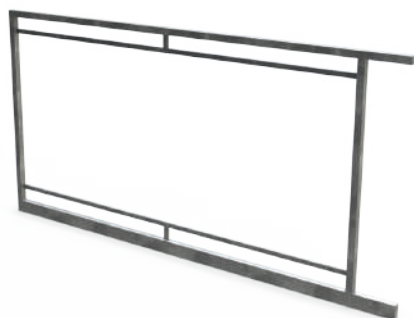
## MODÈLE

**RIVAGE**

Cette structure a été étudiée pour accueillir un remplissage en bois dans un sens vertical dissimulant le cadre en vue extérieure. Des couvre joints tenus par des liteaux fixés au cadre apportent un rendu travaillé.

VERTICAL  
CADRE NON-APPARENT

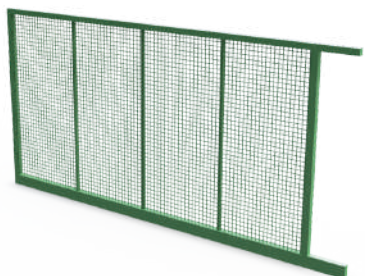
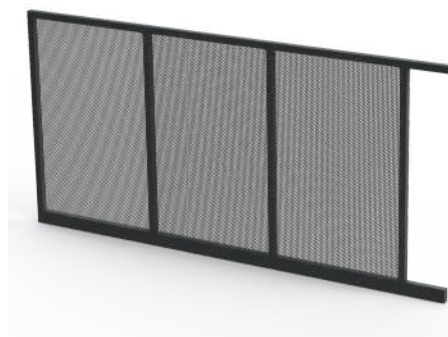
Modèle RIVAGE - cadre acier galvanisé



## MODÈLE

**SANTOCHA**

Découvrez notre modèle Santocha qui offre une occultation complète selon le choix de son remplissage en tôle pleine ou perforée. Personnalisez-le avec différents designs pour une intégration parfaite à votre propriété.



## MODÈLE

**CASERNES**

Découvrez notre modèle Casernes, un portail en structure acier avec un remplissage en grillage serrurier.

## MODÈLE

**BOURDAINES**

Découvrez notre modèle Bourdaines, dont la structure est entièrement réalisée en tube acier avec un remplissage en barreaudage vertical.



## MODÈLE

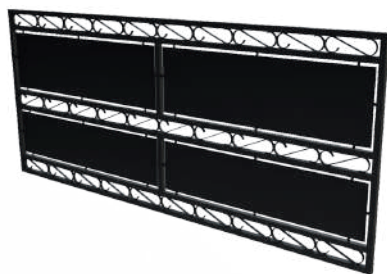
**ESTAGNOTS**

Découvrez notre modèle Estagnots, qui présente une structure tubulaire remplie en barreaudage plat en acier dans le sens vertical, offrant ainsi une finesse au rendu.

## MODÈLE

**GRAVIÈRES**

Découvrez notre modèle Gravière. Ce portail en acier présente une structure robuste avec un remplissage de 2/3 en tube et 1/3 en tôle pleine ou perforée.



## MODÈLE

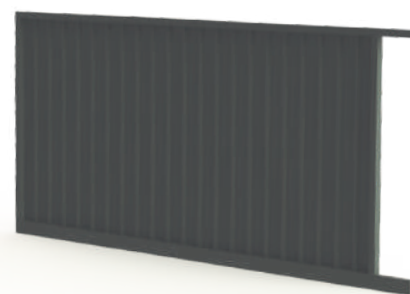
**NOTRE-DAME**

Découvrez notre modèle Notre-Dame, qui se distingue par ses lignes simples et son remplissage de type "fer forgé". Ce portail combine élégance et tradition avec un remplissage modulable selon différentes sections de volutes et proportions de tôle, offrant une personnalisation unique.

## MODÈLE

**LAFITENIA**

Découvrez notre modèle Lafitenia, caractérisé par une belle superposition d'acier, offrant ainsi une structure design.





### Points forts

- Nécessité de peu d'entretien
- Adaptabilité aux besoins de chaque projet
- Assurance d'une qualité et d'une durabilité supérieures

### Normes et labels

EN ISO 1461  
ISO 1413-1, 2  
NF A 35 503

### Ouverture

- Sens et largeur d'ouverture selon le besoin
- Coulissant 
- Double Battant 
- Portillon

### Garanties et délais

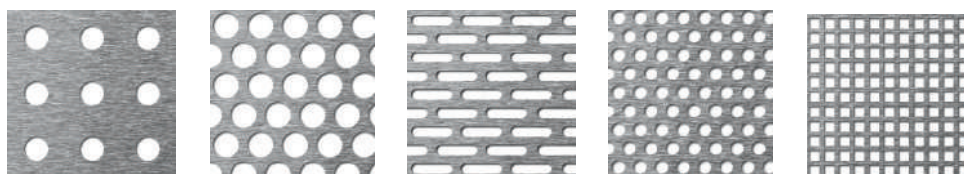
Garantie structure : 20 ans  
Garantie moteur et accessoires : 2 ans

### Design & configuration

Structure en tube de 50x50x2 et/ou 100x50x2mm  
Tôle pleine et/ou perforée galvanisée épaisseur 2mm

Il est possible d'ajouter des poteaux et une clôture assortis.

### Modèles de tôles utilisées



### Dimensions

Dimensions sur mesure

#### Corten :

Ce traitement de l'acier favorise la formation d'une couche d'oxyde protectrice, offrant une esthétique rustique et une excellente résistance à la corrosion atmosphérique.



#### Acier galvanisé à chaud :

La galvanisation à chaud offre une protection exceptionnelle contre la corrosion, mais il est important de noter que sa finition n'est pas toujours lisse ou uniforme.



#### Thermolaquage :

Il est possible de recouvrir la galvanisation par un thermolaquage de la couleur de votre choix (code RAL à nous communiquer). Cette option permet d'obtenir un double traitement de surface.





Modèle Lafiténia - Double battant  
Thermolaquage RAL7032



Modèle Lafiténia coulissant  
Cadre thermolaqué vert RAL 6003





Modèle Santocha - Coulissant  
Galvanisé à chaud Remplissage tôle perforée + soubassement tôle pleine

Modèle Bourdaines - Coulissant avec lisses défensives  
Galvanisé à chaud Ecartement des barreaux de 110mm



Modèle Notre-Dame - Coulissant avec découpe centrale Thermolaquage noir RAL 9005



---

LES CLÔTURES &  
CLAUSTRAS



Cloture Remplissage liteaux épicéa RAL 1019

Modèle SABLE-cadre galvanisé à chaud + remplissage lames pin



cadre thermolaqué RAL 9005 noir + remplissage liteaux douglas biaises



cadre galvanisé à chaud + remplissage liteaux épicéa



---

LES ESCALIERS



### 01. DROIT

Simplicité et modernité : l'escalier droit mise sur des lignes épurées pour une élégance intemporelle.



### 02. HELICOÏDAL

Élégance sculpturale et gain de place : l'escalier hélicoïdal allie design audacieux et optimisation des espaces avec fluidité.



### 03. TOURNANT

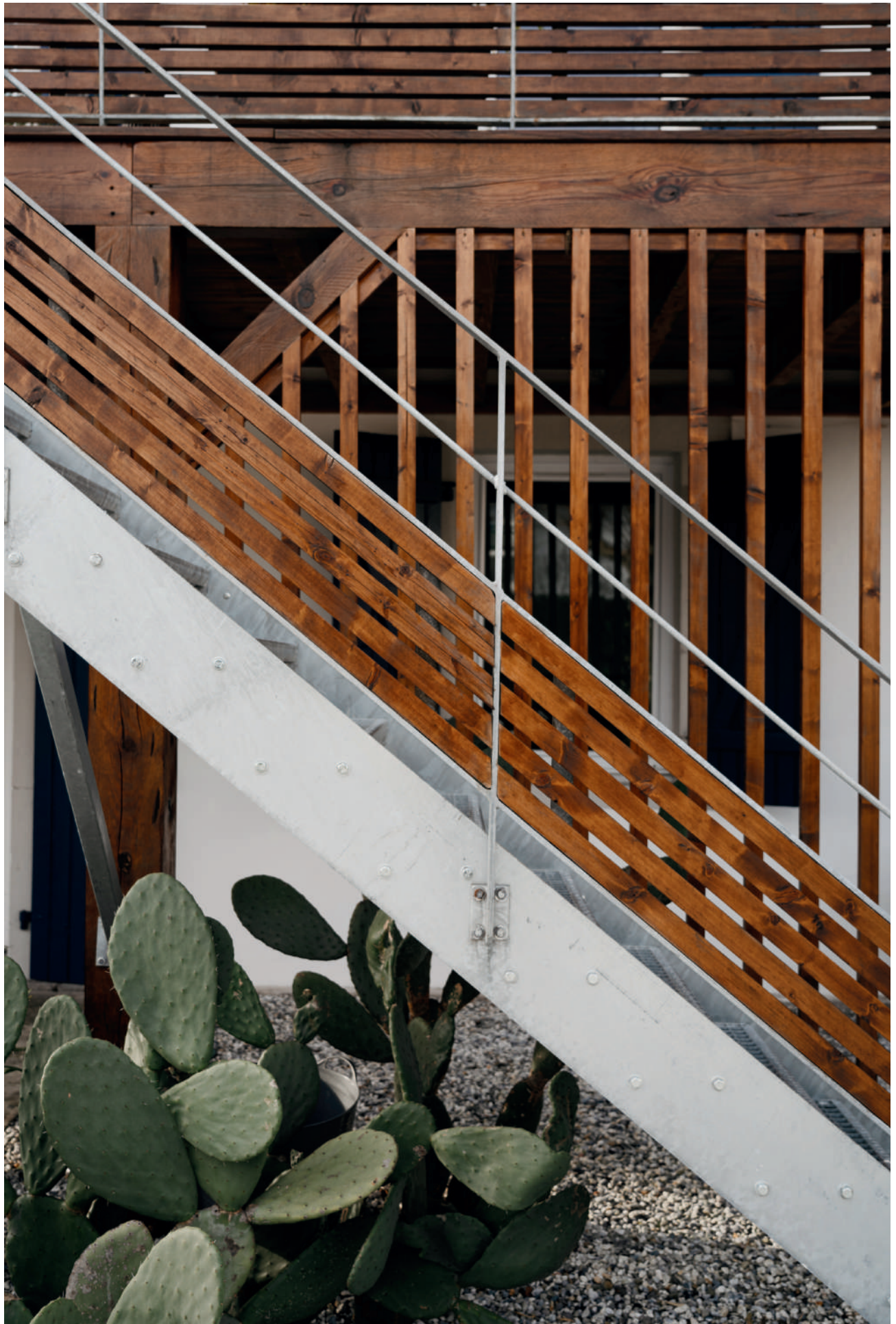
Alliance de style et de praticité : l'escalier quart tournant, optimise l'espace tout en apportant une touche architecturale dynamique.





Escalier droit à limon droit





DROIT

Escalier extérieur droit à limon droit

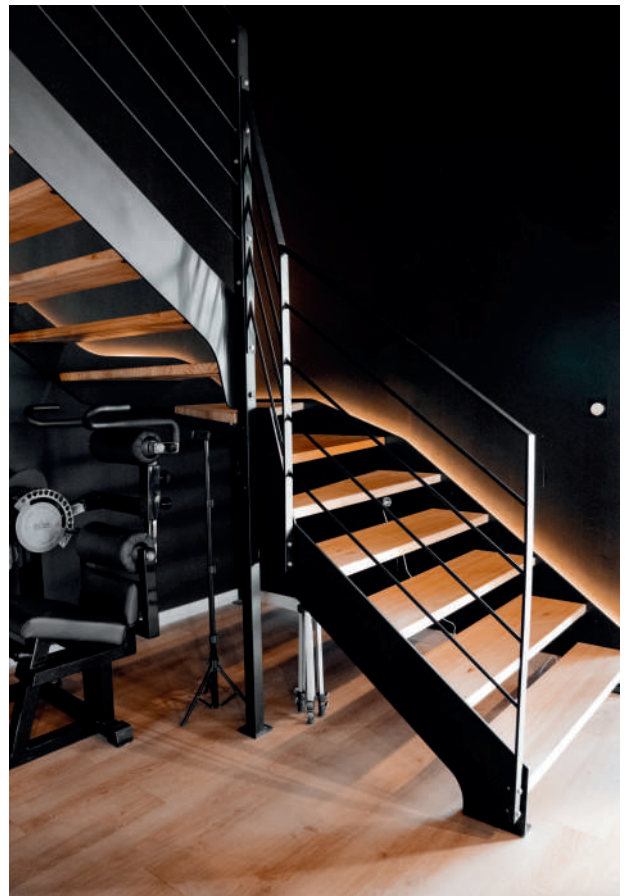




Escalier quart-tournant



Exemple d'escaliers 1/4 tournant





Exemples d'escaliers tournants : double-quart tournant (en haut) et 1/4 tournant (en bas)





HELICOIDALES





Escalier colimaçon anti-rouille noir + garde-corps barreudés



## LES MINIMALISTES

**01** - SUSPENDU

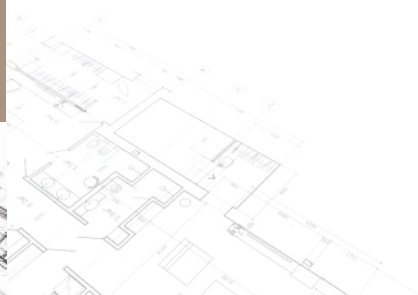
Léger et aérien : l'escalier suspendu à limon invisible crée une illusion de flottement pour un design épuré et avant-gardiste.

**02** - LIMON CENTAL

Équilibre parfait entre design et robustesse : l'escalier à limon central offre une structure épurée et un style contemporain aérien.

**03** - LIMON DROIT

Simple et efficace : il allie sobriété et modernité, l'escalier au limon droit séduit par ses lignes épurées, offrant une structure robuste qui s'intègre harmonieusement dans tous les espaces.



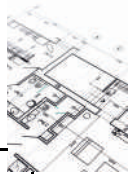
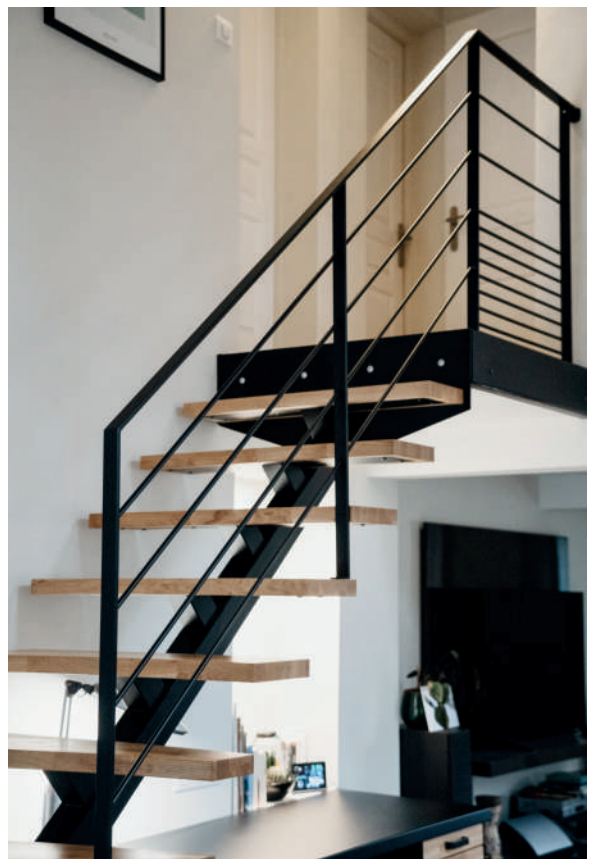


Escalier suspendu à limon invisible





Escalier à limon central et marches en chêne lamellé collé





Escalier à limon central et marches bois et garde corps barreauté





Escalier droit extérieur à limon droit



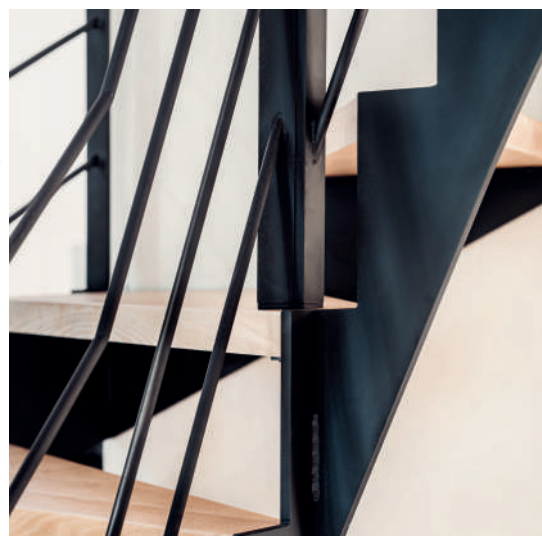
## LES CREMAILLÈRES

**01. CRÉMAILLÈRE**

Alliant modernité et modularité, l'escalier à limon en crémaillère s'adapte à toutes les formes pour un design structuré et raffiné.

**02. CRÉMAILLÈRE DROIT**

Épuré et robuste, l'escalier à limon droit offre une ligne structurée et contemporaine, alliant stabilité et élégance minimaliste.



TOUS NOS PRODUITS SONT PERSONNALISABLES & SUR MESURE.



CRÉMAILLÈRES DROITS





Escaliers à limons en  
crémaillère





CRÉMAILLÈRES DROITS



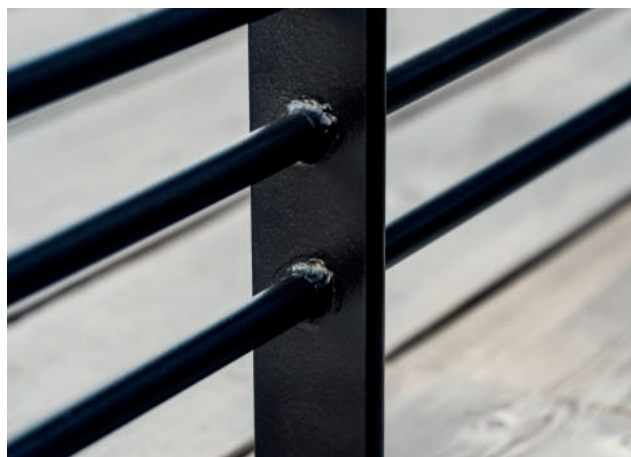


Escaliers à limons droits



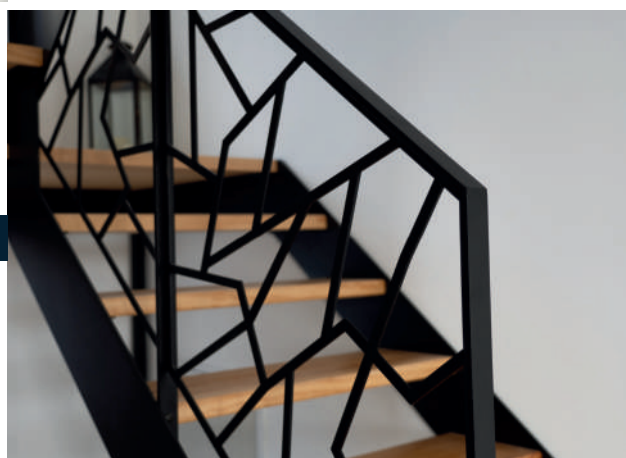
---

L E S G A R D E - C O R P S



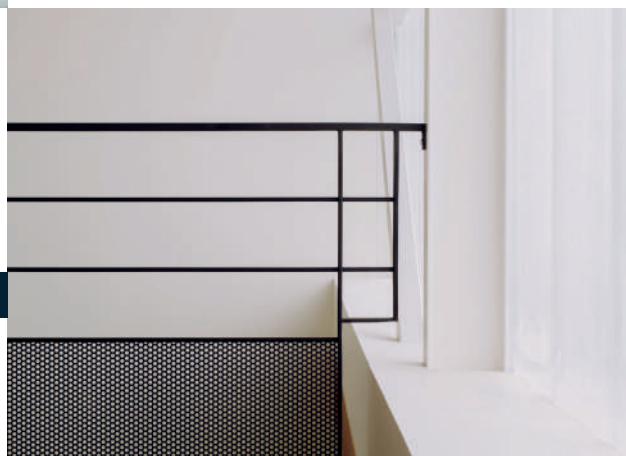
**01.** LISSES INTERMÉDIAIRES

**02.** TÔLE ASYMÉTRIQUE



**03.** REMPLISSAGE LITEAUX

**04.** REMPLISSAGE TÔLE



## LES GARDE-CORPS



05. REMPLISSAGE GRILLAGE



06. REMPLISSAGE FILET



07. REMPLISSAGE VERRE



08. REMPLISSAGE MAILLE JAKOB



09. REMPLISSAGE BARREAUDÉ





Garde-corps lisses intermédiaires + thermolaquage RAL 9005 noir



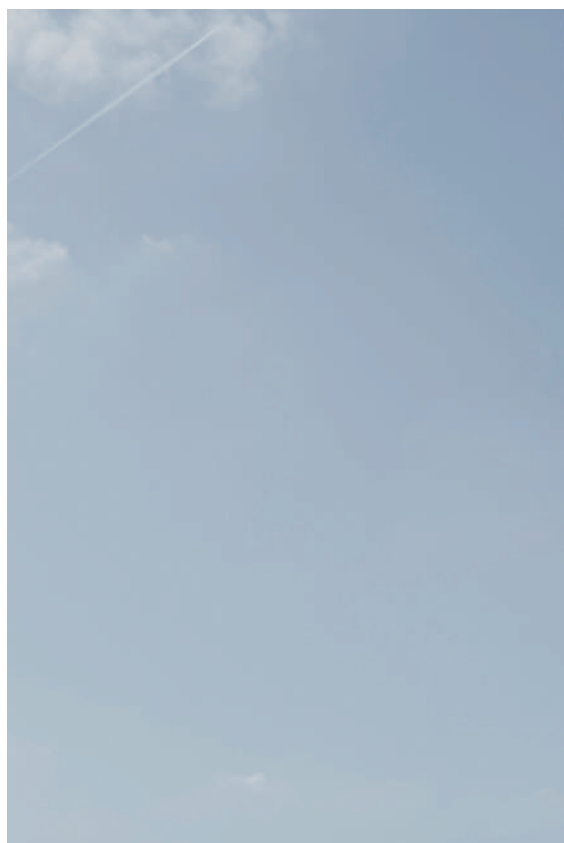


Garde-corps profil asymétrique+ thermolaquage noir





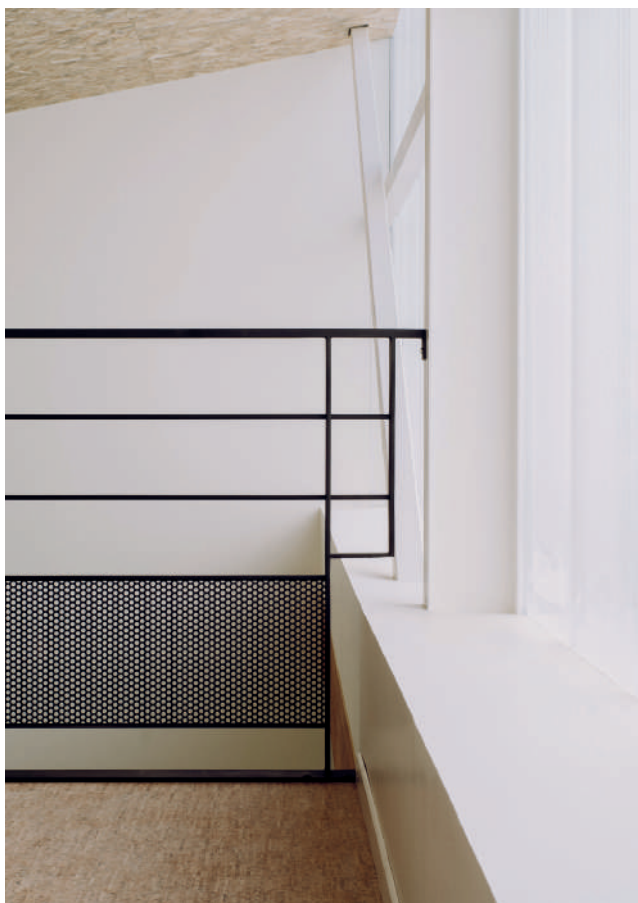
— Garde-corps en liteaux épicéa





Garde-corps en liteaux épicéa + acier galvanisé





Garde-corps droit soubassement en tôle perforée



Garde-corps lisse + soubassement grillage





Garde corps en tôle perforée + thermolaquage RAL 6012





Garde- corps en grillage maille 50\*50 thermolaqué RAL blanc





Garde-corps en filet + thermolaquage RAL 1019





Garde-corps en verre feuilleté





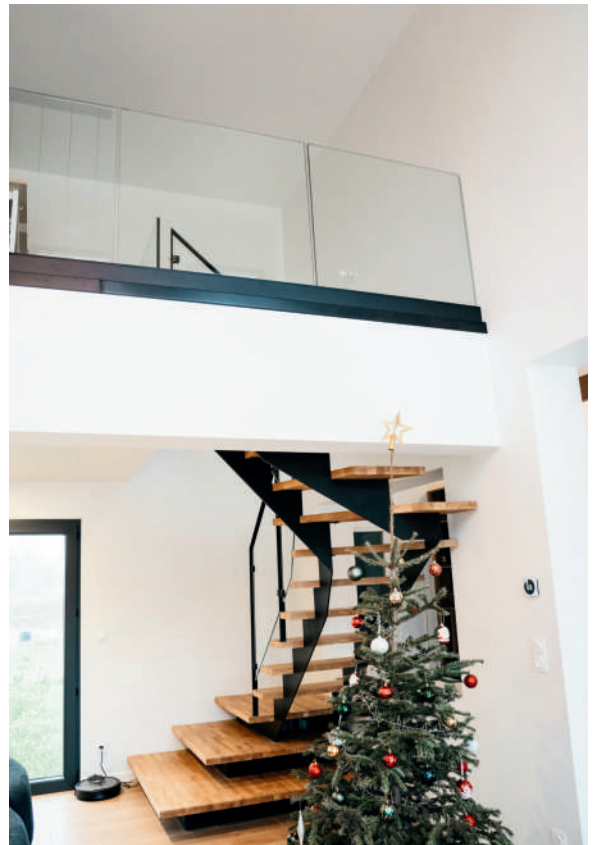
Garde-corps en verre pincé feuilleté

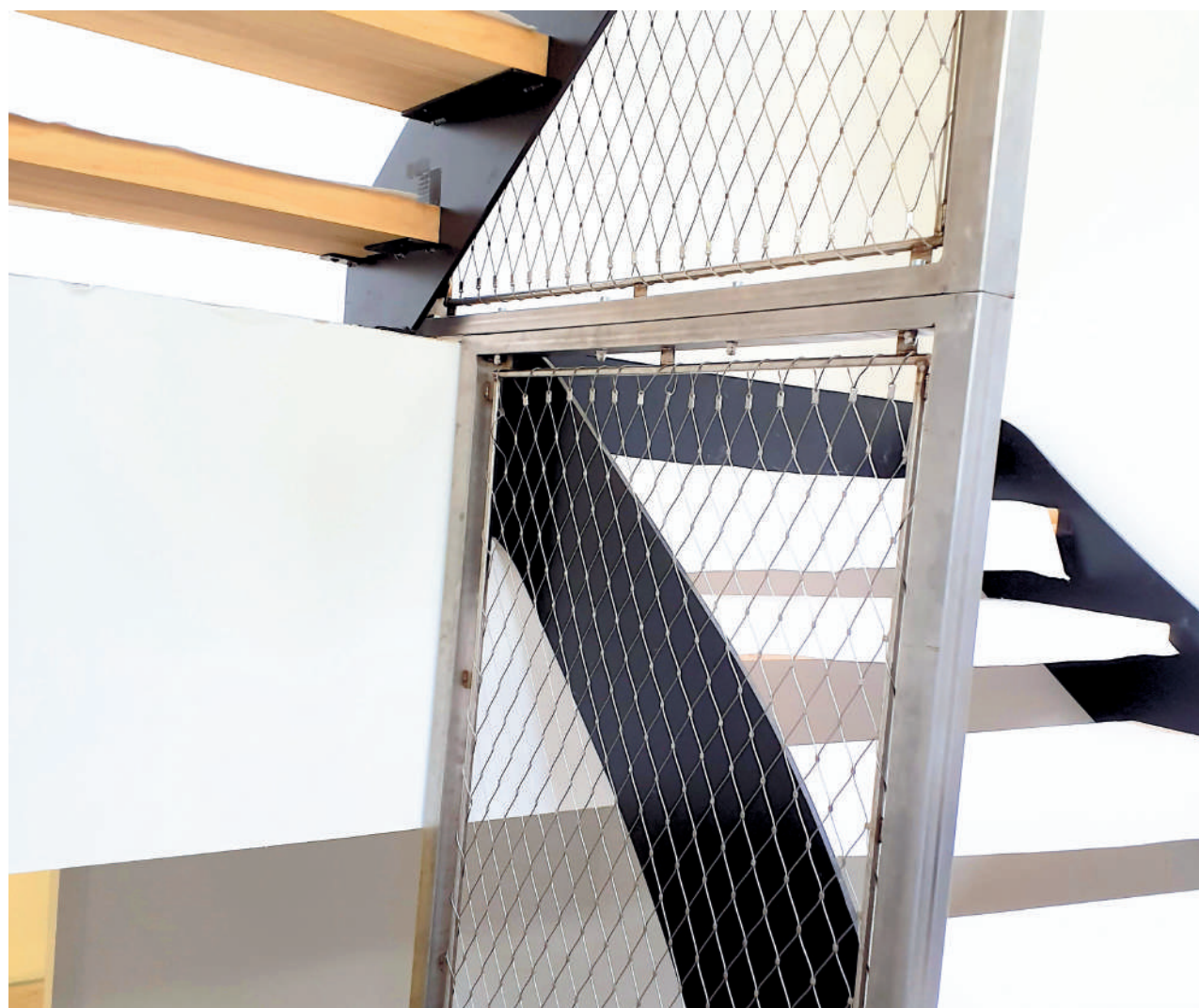




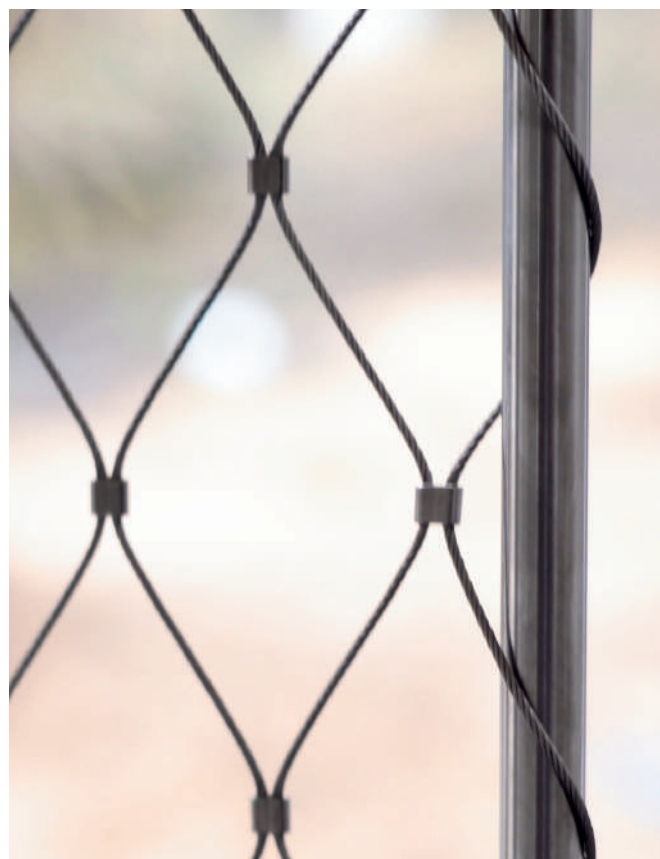
Garde- corps en verre PINCÉ

Garde- corps en verre modèle DEFENDER





Garde- corps en maille jakob





Garde-corps Barreauté



---

L E S V E R R I È R E S

## LES VERRIÈRES

### 01. LES VERRES

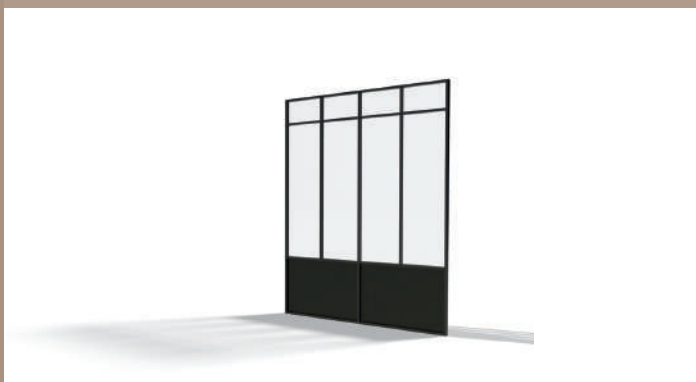
#### VERRIÈRE PLEINE

Élégante et contemporaine, la verrière pleine apporte luminosité et caractère à vos espaces, tout en offrant une séparation subtile et design.



#### VERRIÈRE AVEC SOUBASSEMENT

La verrière avec soubassement en tôle structure l'espace avec caractère tout en laissant passer la lumière



### 02. LES OUVERTURES

— VERRIÈRE FIXE

— VERRIÈRE COULISSANTE

— VERRIÈRE PORTES BATTANTES





Verrière coulissante soubassement tôle brut



Verrière double- porte coulissante pleine RAL 7022





Verrière coulissante + finition Brut huilé





Verrière double-battante thermolaquée Ral noir





Verrière double-battante thermolaquée RAL noir





Verrière double-battante thermolaquée RAL noir





Double-battante verres pleins

Double-battante soubassement en tôle





Verrières fixes thermolaquage RAL noir





Verrière fixe avec porte battante style ART DECO + thermolaquage ral 7037 + verres feuilletés





Verrières fixes thermolaquage noir





Verrières fixes thermolaquage noir



---

L E S P E R G O L A S



Pergola structure en acier thermolaqué RAL 7016





Pergola structure en acier thermolaqué + Liteaux douglas biaises

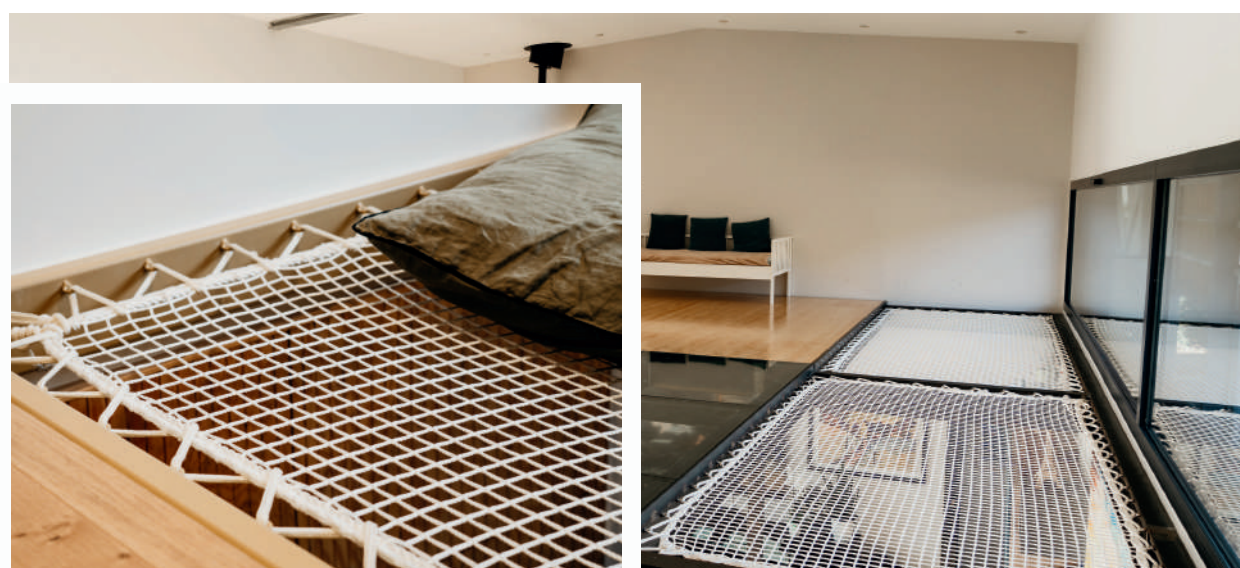


---

LES FILETS DE LECTURE



Filet de lecture + structure anti rouille noir



Filet de lecture + structure thermolaquée RAL 1019



Filet de lecture + structure thermolaquée RAL noir+ plancher en dalle de verre





Filet de lecture + structure thermoloquée RAL 1019

---

L E S M E Z Z A N I N E S



garde-corps barreautés + finition thermolaquage RAL noir



Finition brut huilé + garde-corps lisse intermédiaire + soubassement grillagé



LES MEZZANINES

Finition thermolaquage RAL 3015 mat lisse + garde-corps grillage





— Finition anti rouille noir mat + filet de lecture —



---

LE MOBILIER

Pied de mange-debout acier + finition brut huilé





— structure de bibliothèque + thermolaquage RAL 1019



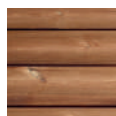
— structure de lit cabane + peinture



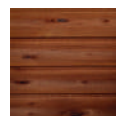
---

LES FINITIONS

## NOS ESSENCES DE BOIS



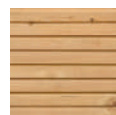
**DOUGLAS**  
Lames lisses  
27 x 145mm / 21x125mm  
Couleur : Clair ou marron



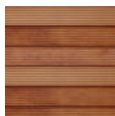
**AUTOCLAVE - Bardage Sapin**  
Bardage Clin  
1.35x 20 mm  
Couleurs : Marron, Vert



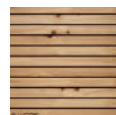
**US - Lames Pin**  
Lames lisses  
27 x 145mm  
Couleurs : Vert, Marron



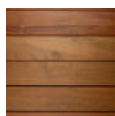
**CLAIRE VOIE MÉLÈZE**  
Douglas biaisé  
72x26mm  
Couleurs : Clair



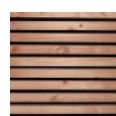
**GARAPA KD - Lame exotique**  
Lames lisses  
21 x 145mm  
Couleurs : Marron



**Claire voie Épicéa**  
Liteaux  
45 x 27mm  
Couleur : Vert, Marron



**IPE - Lame exotique**  
Lames lisses  
140x20mm  
Couleurs : Brun



**CLAIRE VOIE DOUGLAS - Pin**  
Liteaux  
45x22mm  
Couleurs : Clair ou marron

\*Nous contacter si vous souhaitez une essence spécifique ou remplir avec votre propre bois  
\*Les essences et leurs dimensions peuvent varier selon les arrivages



MOTORISATION



NOS MOTEURS

FAAC et Nice sont des partenaires de premier choix pour nos moteurs de portails, offrant des solutions innovantes et fiables, soutenues par une expertise technique reconnue.

Nos moteurs et accessoires sont garantis pendant 2 ans.

\*gyrophare et photocellules compris dans les kits



**ENERGY kit**  
Portail battant  
Automatisme électromécanique 24V  
Bras articulé



**CYCLO kit**  
Portail coulissant  
Automatisme électromécanique 24V



**HOPPKIT**  
Portail Battant  
Automatisme électromécanique 24V  
Bras articulé



**ROBUS 250, 400, 500 High Speed**  
Portail coulissant  
Automatisme électromécanique 24V



\*Vente seule sans achat d'un portail disponible également

## LES MATIÈRES



## CORTEN

Ce traitement de l'acier favorise la formation d'une couche d'oxydation protectrice, offrant une esthétique rustique et une excellente résistance à la corrosion atmosphérique. Cette couche se forme entre 6 et 12 mois.



## GALVANISATION

La galvanisation à chaud est un revêtement qui consiste à immerger l'acier dans un bain de zinc fondu assurant une protection durable contre la corrosion.

A la différence des autres traitements fréquemment utilisés sur l'acier, la galvanisation à chaud permet un traitement anti-corrosif à l'intérieur des structures tubulaires permettant ainsi une meilleure durabilité.



## THERMOLAQUAGE

Ce traitement de l'acier combine la robustesse de la galvanisation à chaud avec l'esthétique durable du thermolaquage.

Le thermolaquage est l'application d'une peinture en poudre suivie d'une cuisson à haute température pour une finition durable.

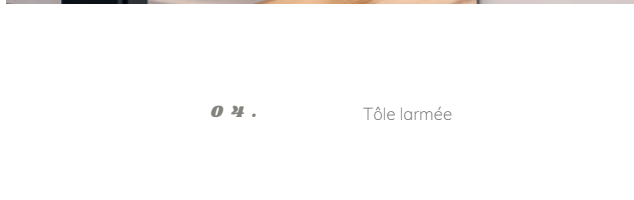
Il est possible de personnaliser le produit avec le RAL de votre choix. (procédé galva)



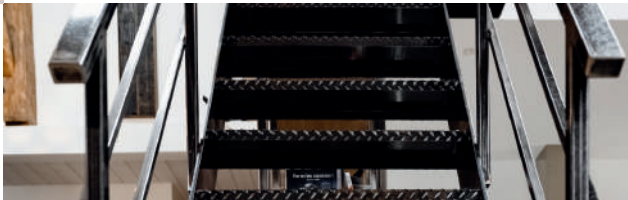
TYPES DE MARCHES



01. Bois



04. Tôle larmée



02. Tôle pliée



03. Caillebotis



PROFILS VERRIÈRES



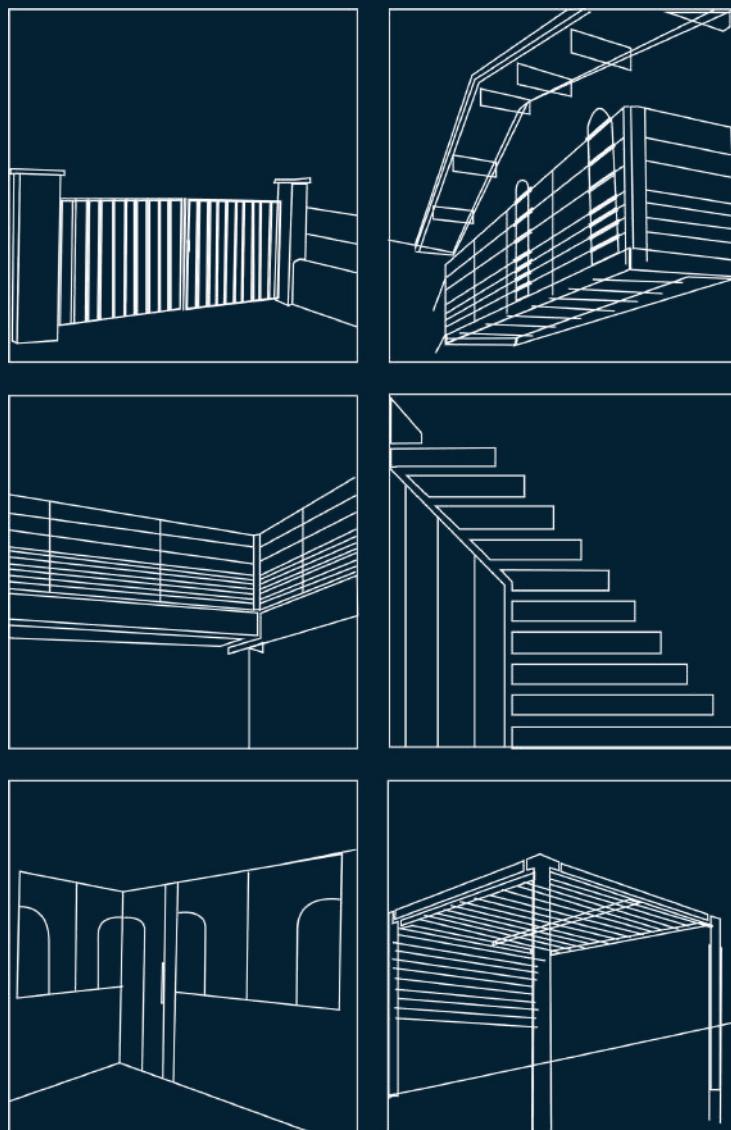
**CENTRAL**  
 Profilé rectangle.  
 Verre 44.2 emprisonné par deux parclozes.



**CORNEL**  
 Profilé en L.  
 Verre 44.2 emprisonné par une unique parclose.



**ELITE**  
 Profilé en ailette  
 Verre 44.2 emprisonné par une unique parclose.



Édité et imprimé en février 2025

**CRÉDITS PHOTOS**

Charles Duvicq  
Sarah Watts  
Thomas Ilaunet @thehomephotographer

**STUDIO DESTIVELLE**

57 rue de Mariotte  
40150 Soorts-Hossegor

**MÉTALLERIE DESTIVELLE**

207 chemin du Bayonnais  
40230 Bénésse marenne

